

# UNIVERSITÄT LEIPZIG

## WIRTSCHAFTSWISSENSCHAFTLICHE FAKULTÄT

### SQ 31 „ÖKONOMIK“

#### Modulprüfung: Klausur (Gesamtdauer 90 Minuten)

DATUM: **2. Februar 2012**

TEILKLAUSUR: **WIRTSCHAFTSTHEORIE UND WIRTSCHAFTSPOLITIK**

DAUER DER TEILKLAUSUR: **30 Minuten**

PRÜFER: Prof. Dr. Friedrun Quaas

**PRÜFUNGS-NR.:**

**STUDIENGANG:**

*Musterlösung!*

**NAME, VORNAME:**

**UNTERSCHRIFT DES STUDENTEN:**

#### ERLÄUTERUNGEN:

Von den 6 Aufgaben sind 5 zu lösen. Die Punktzahl für jede Aufgabe beträgt 6.

Diese Teilklausur ist bestanden, wenn von den 30 erreichbaren Punkten 15 erreicht worden sind, ein Ausgleich zwischen den drei Teilklausuren unter Beachtung der Gewichtung der Punkte ist möglich.

Bitte markieren Sie deutlich, welche Aufgaben Sie bearbeitet haben. Im Zweifelsfall werden die ersten 5 Aufgaben bewertet.

Sollte der vorgesehene Platz für Ihre Ausführungen nicht ausreichen, benutzen Sie bitte die Rückseiten.

#### ZUGELASSENE HILFSMITTEL: einfacher Taschenrechner

#### ERGEBNIS:

1.	2.	3.	4.	5.	6.	Punkte	Teilnote

DATUM, UNTERSCHRIFT DES PRÜFERS:

1. Aufgabe: bearbeitet:  nicht bearbeitet:

Definieren Sie die folgenden Begriffe kurz und treffend!

Marginalanalyse: Methode zur Ermittlung kleiner Veränderungen von wirtschaftlichen Kenngrößen.  
mathematisch: Differentialrechnung, Bsp: Grenzkosten

1,5

Knappes Gut:

Im Unterschied zum freien Gut hat das knappe Gut einen Preis.

1,5

Durchschnittskosten: Kosten pro Stück,  
Division der Kostenfunktion durch die Stückzahl

1,5

Mindestpreis:

Abweichung vom Marktpreis, die politisch intendiert ist. Wirksam, wenn er über dem Angebotspreis liegt.

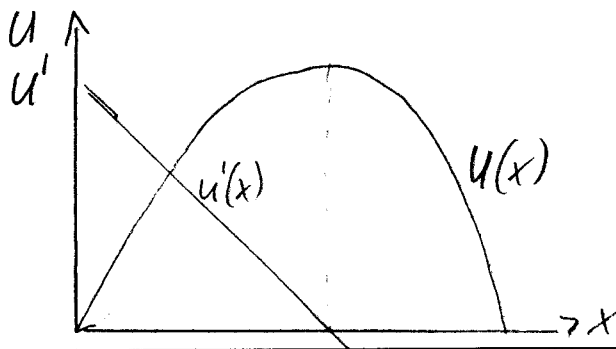
1,5

2. Aufgabe: bearbeitet:  nicht bearbeitet:

Erläutern Sie das 1. Gossensche Gesetz und illustrieren Sie es mit einer Zeichnung!

Gesetz vom abnehmenden Grenznutzen (Gross-Sättigungsgesetz). Mit zunehmendem Konsum eines Gutes verringert sich der Grenznutzen je konsumierter Einheit. Marktschreitet der Grenznutzen das Niveau "Null", wird aus dem Gut ein "Schlecht".

3

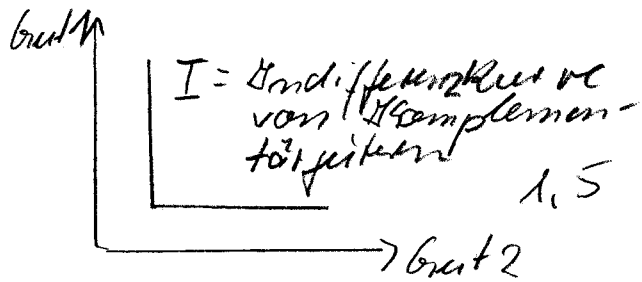
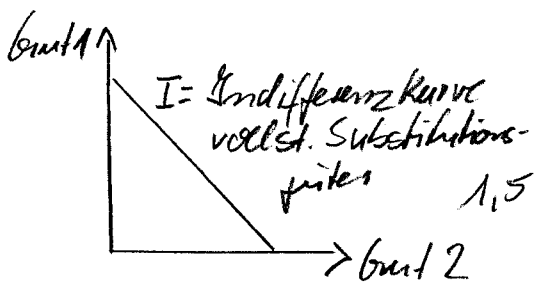


$u'$  = Grenznutzenfunktion  
 $U$  = Nutzenfunktion  
 $x$  = Menge des Gutes

3

3. Aufgabe: bearbeitet:  nicht bearbeitet:

Wie verlaufen die Indifferenzkurven für vollkommene Substitutionsgüter und Komplementärgüter? Geben Sie jeweils ein Beispiel für ein derartiges Güterbündel an!

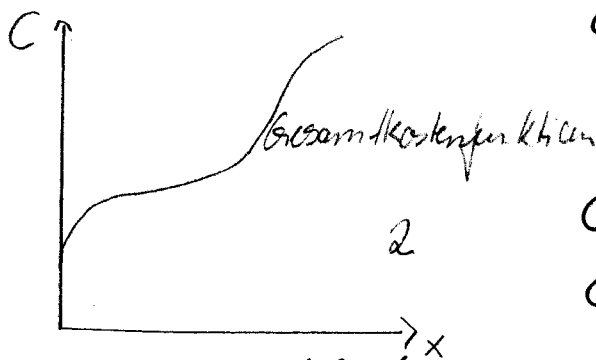


Substitutionsgüter: besitzen die Eigenschaft, dass sie gegeneinander austauschbar sind, weil ihre Konsumeigenschaften ähnliche Bedürfnisse befriedigen. z.B. Milch - Kakao 1,5

Komplementärgüter: ergänzen einander im Konsum und müssen daher in einem fixen Verhältnis verbraucht werden. z.B. Schuhe - Schuhsenkel 1,5

4. Aufgabe: bearbeitet:  nicht bearbeitet:

Erläutern Sie den S-förmigen Verlauf der Kostenkurve unter Zuhilfenahme der Struktur der Kostenfunktion! Welche Funktion müsste man zusätzlich heranziehen, um an der Darstellung zu erkennen, ob man sich als Unternehmer bei einer gegebenen Outputmenge in einer Gewinn- oder in einer Verlustsituation befindet?



$C = \text{Kosten}$   
 $x = \text{Outputmenge}$

$$C(x) = C_{\text{fix}} + C(x)_{\text{var.}} \quad 2$$

$C_{\text{fix}}$  = outputunabhängige Fixkosten (auch bei Output 0)

$C_{\text{var}}$  = outputabhängige variable Kosten

Der S-förmige Verlauf ergibt sich durch einen anfänglichen Kostenschub,

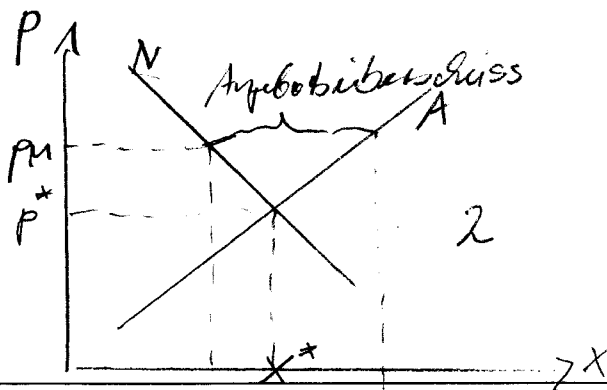
der dann durch Kostendegression gemindert wird. Ab einer kritischen Stückzahl steigen die Gesamtkosten wieder steil an. Der Verlauf der Erlösfunktion zeigt Gewinn- und Verlustsituationen

5. Aufgabe: bearbeitet:  nicht bearbeitet:

Welche Möglichkeiten hat der Staat prinzipiell zur direkten Beeinflussung der Preise? Stellen Sie eine davon grafisch dar und erläutern Sie Ihre Darstellung!

Möglichkeiten sind Preisregulierungen in Form von Höchst- und Mindestpreisen, Preisstopps, Steuern u. ä.

Beispiel Mindestpreis:



Mindestpreis liegt über dem Gleichgewichtspreis und verursacht Angebotsüberschuss  
Bsp.: Mindestlöhne

6. Aufgabe: bearbeitet:  nicht bearbeitet:

Welche Schwierigkeiten tauchen bei der Forderung nach wissenschaftlicher Politikberatung auf und wie kann man ihnen sinnvoll begegnen?

Schwierigkeiten sind vielfältiger Natur:

- mangelnde Sachkenntnisse
- Ideologiebehaftetheit
- Gefälligkeitsgutachten
- politische Abhängigkeiten
- ...

angefordernde Faktoren:

- hohe Verhaltensstandards wie:
  - professionelle Qualifikation
  - Kritikfähigkeit
  - Ethik ...