

**UNIVERSITÄT LEIPZIG**

**WIRTSCHAFTSWISSENSCHAFTLICHE FAKULTÄT**

**SQ 31 „ÖKONOMIK“**

**Modulprüfung: Klausur (Gesamtdauer 90 Minuten)**

DATUM: **4. Februar 2015**

TEILKLAUSUR: **WIRTSCHAFTSTHEORIE UND WIRTSCHAFTSPOLITIK**

DAUER DER TEILKLAUSUR: **30 Minuten**

PRÜFER: Prof. Dr. Friedrun Quas

**MATRIKEL-NR.:**

**STUDIENGANG:**

**NAME, VORNAME:**

*Musterlösung*

**UNTERSCHRIFT DES STUDENTEN:**

**ERLÄUTERUNGEN:**

Von den 6 Aufgaben sind 5 zu lösen. Die Punktzahl für jede Aufgabe beträgt 6.  
Diese Teilklausur ist bestanden, wenn von den 30 erreichbaren Punkten 15 erreicht worden sind, ein Ausgleich zwischen den drei Teilklausuren unter Beachtung der Gewichtung der Punkte ist möglich.  
Bitte markieren Sie deutlich, welche Aufgaben Sie bearbeitet haben. Im Zweifelsfall werden die ersten 5 Aufgaben bewertet.  
Sollte der vorgesehene Platz für Ihre Ausführungen nicht ausreichen, benutzen Sie bitte die Rückseiten.

**ZUGELASSENE HILFSMITTEL: keine**

**ERGEBNIS:**

1.	2.	3.	4.	5.	6.	Punkte

DATUM, UNTERSCHRIFT DES PRÜFERS:

1. Aufgabe: bearbeitet:  nicht bearbeitet:

Definieren Sie die folgenden Begriffe kurz und treffend!

Indifferenzkurve Geometrischer Ort aller Mengenkombinationen von  $x$  und  $y$ , für die der gestiftete Nutzen  $U(x, y)$  gleichwertig (indifferent) ist. (Schnitte durch das Nutzengebäude)

1,5

Durchschnittskosten

Stückkosten, Quotient  $C(x) : x$

1,5

Steuer-Inzidenz Überwälzung der Lasten der Steuer auch auf die Wirtschaftssubjekte, die nicht direkt von der Steuer betroffen sind.

1,5

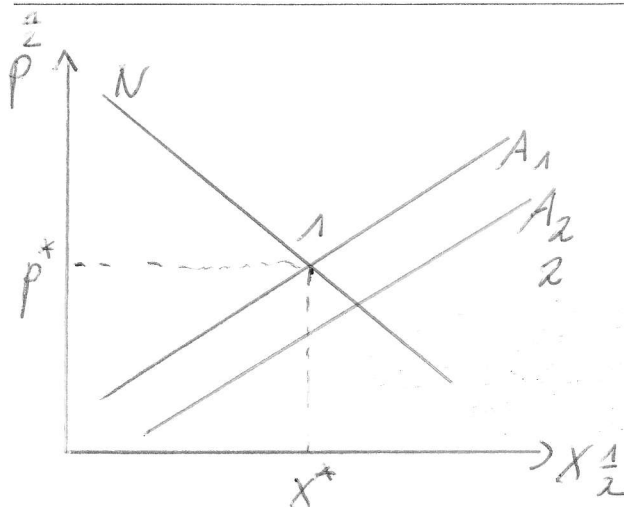
Institution: System von Regeln (Verträgen), das der Verhaltenskanalisation von Individuen dient und mit Sanktionskraft ausgestattet ist.

1,5

1/6

2. Aufgabe: bearbeitet:  nicht bearbeitet:

Stellen Sie die Situation eines Marktgleichgewichtes auf einem Gütermarkt grafisch dar. Wie verändert sich die Situation, wenn auf Grund eines externen Schocks das Angebot stark ansteigt? Zeichnen Sie die veränderte Angebotskurve in Ihre Darstellung ein! Geben Sie ein Beispiel für eine solche plötzliche Angebotssteigerung und ihren Auslöser!



Marktgleichgewicht:  $(p^*, x^*)$

$A_2$ : Verschiebung der Angebotskurve nach rechts, ceteris paribus sinken die Preise

Beispiel: 2

wachsendes Angebot landwirtschaftlicher Produkte durch Rekord-Unten

1/6



5. Aufgabe: bearbeitet:  nicht bearbeitet:

Welche konkrete wirtschaftspolitische Aufgabe formuliert das bundesdeutsche Stabilitäts- und Wachstumsgesetz von 1967? Geben Sie die markanten Punkte an und äußern Sie sich zur Art und Weise, wie man den Grad der Erfüllung dieser Aufgabe kontrollieren kann!

Wirtschafts- und finanzpolitische Maßnahmen sollen das gesamtwirtschaftliche Gleichgewicht im Blick haben. Dieses wird als „magisches Viereck“ beschrieben:

- Stabilität des Preisniveaus
- Hoher Beschäftigungsstand
- Stetiges und angemessenes Wirtschaftswachstum
- Außenwirtschaftliches Gleichgewicht

Die Kontrolle erfolgt durch Vergleich von Soll- und Ist-Zustand mit Hilfe möglichst valider Indikatoren (Operationalisierung)

1

1

1

1

1

1

1/6

6. Aufgabe: bearbeitet:  nicht bearbeitet:

Erläutern Sie die Wirkung von negativen externen Effekten unter Beachtung von Möglichkeiten zu ihrer Internalisierung an einem Beispiel!

Negative externe Effekte sind nichtintendiert negative Auswirkungen wirtschaftlichen Handelns auf die Wohlfahrtsituation Dritter.

Beispiel: Umweltverschmutzung  
An Gesamtheit werden Kosten auf-  
gelegt, die über die Kosten des indivi-  
duellen Gütersystems.

Internalisierung wäre durch das Anwenden  
des Verursacherprinzips (Pigou-Steuer) denk-  
bar. Allerdings ist die Anwendung dieses  
Prinzips nicht problemlos möglich (Kritik von  
Coase)

2

2

2

1/6